

## H-342

**Skapad av:** kallelandin

**Ålder:** 30

**Stadsdel:** Fosie

**Kategori:** nybygge

**Adress:** agnesfridsvägen 179

**Sida skapad:** 14 maj, 2012

### Beskrivning:

WORK//SHOP//LIVE

En helt ny bostadstypologi i en stadsdel som idag domineras av industri- och handelsverksamhet.

Mitt i industrilandskapet, i ett läge som är nära naturen men fortfarande bara dryga 10 min cykel- eller bussväg från centrala malmö skapar vi WSL.

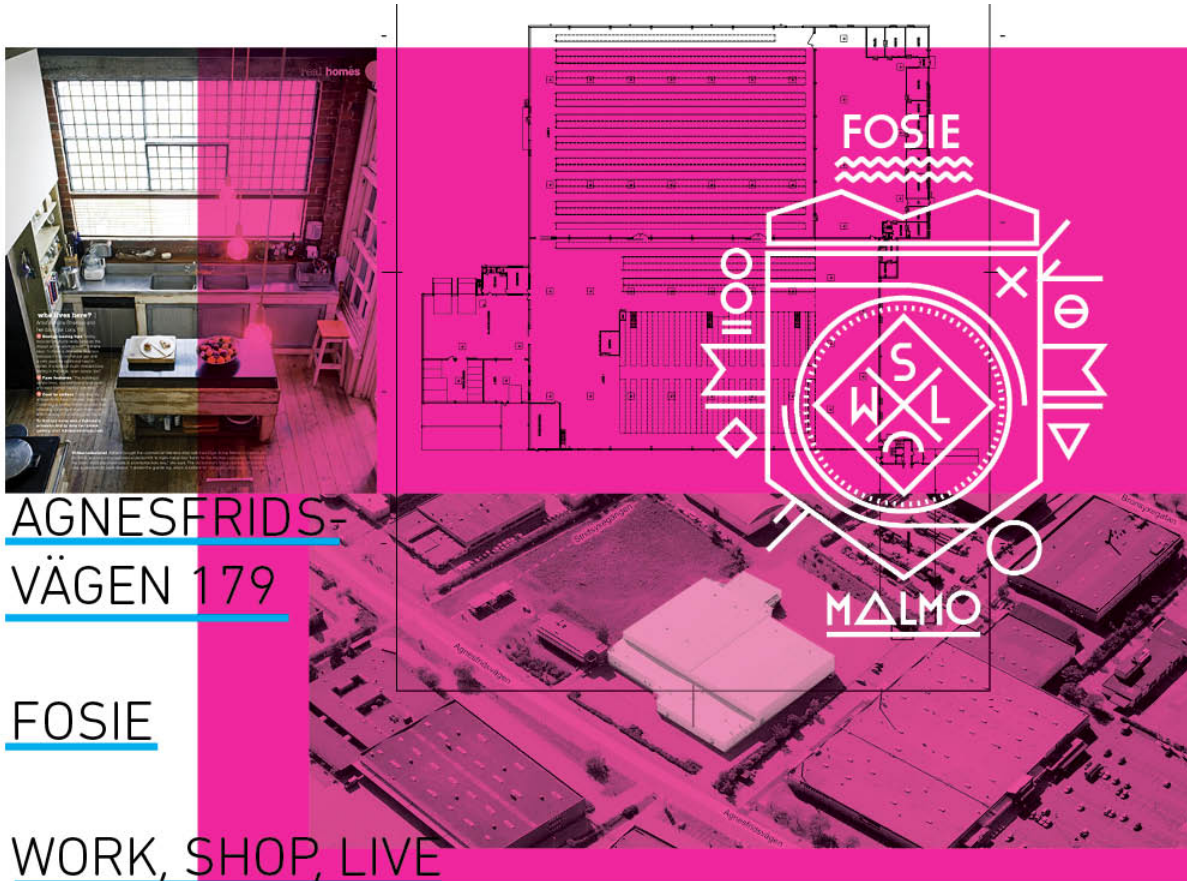
Ett unikt bostadskoncept med nära till allt.

Den stora ytan som Wihlborgs lagerbyggnad utgör erbjuder unika bostadsmöjligheter för unga. I vårt förslag ligger bostadsenheterna i den stora lagerlokalen. Dessa kombineras med en gemensam verkstad där de unga kan hålla egna verksamheter, och tillverkning. De tidigare kontorsrummens funktion behålls delvis och kan kombineras med butiksverksamhet.

Verkstaden är semiöppen den kan både vara ett öppet uterum eller ett stängt väderskyddat rum. Rummet kan fungera också som utställningshall, för att hålla konserter eller föreläsningar och mässor i. Ett stort kollektivt rum för de boende i komplexet. Den ytan kan lätt göras till en mycket publik yta eller hållas stängd, när de boende är där och jobbar till exempel. Från verkstaden når man den stora gräsytan som ligger skyddad från trafiken och ger de boende ytterligare ett fint rum att vistas i.

**YouTube:** Ingen

**Bilder:**



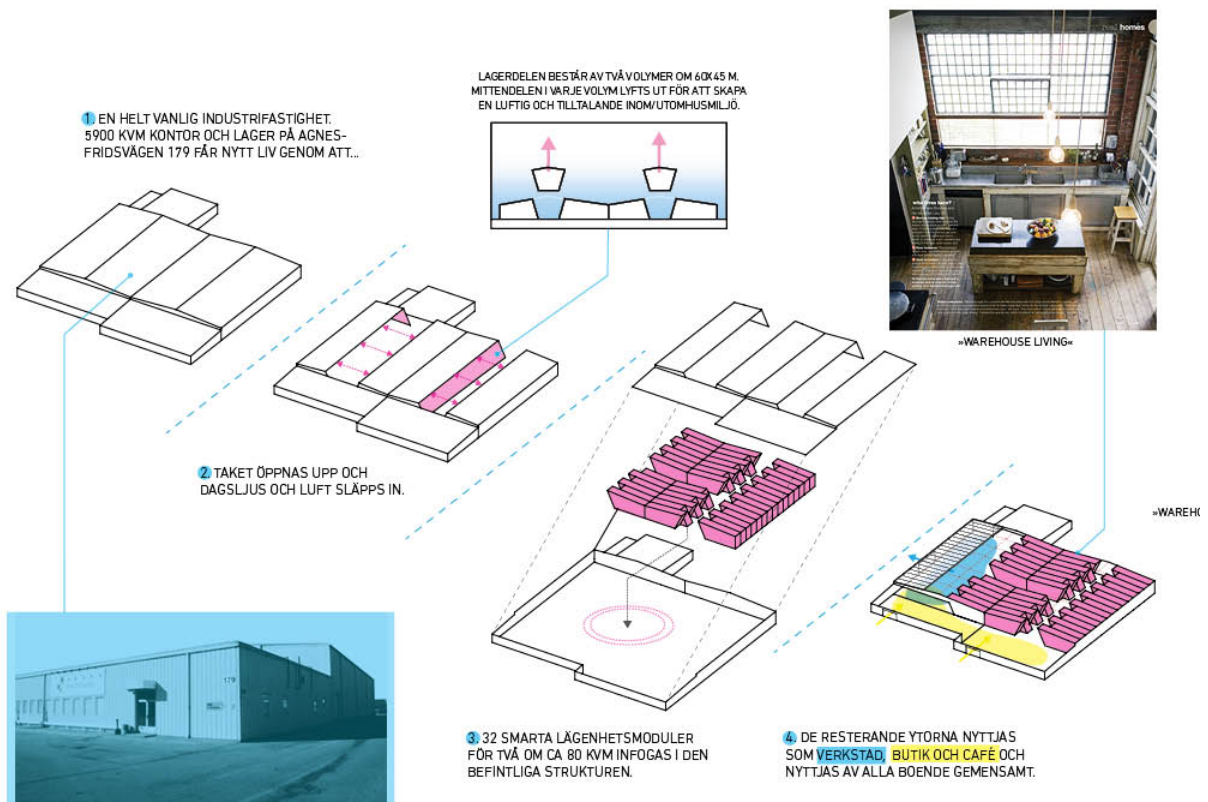
AGNESFRIDS-  
VÄGEN 179

FOSIE

WORK, SHOP, LIVE

FRÅN LAGER TILL KREATIVT KOLLEKTIVBOENDE FÖR UNGA I FYRA ENKLA STEG.

WSL FOSIE



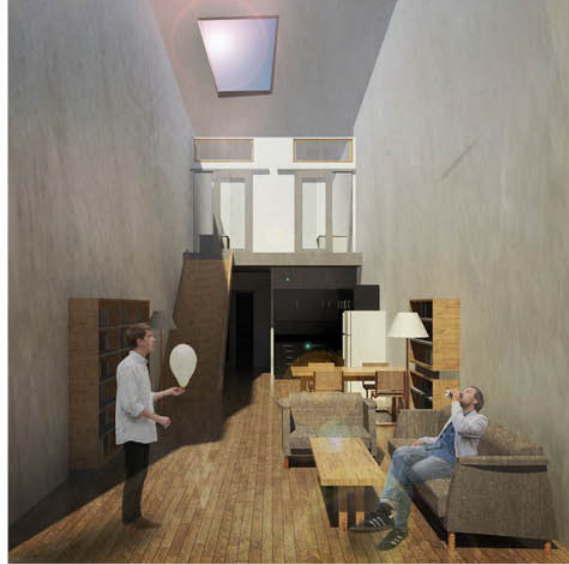
Den stora ytan som Wihborgs lagerbyggnad utgör erbjuder unika bostadsmöjligheter för unga. I vårt förslag ligger bostadsenheterna i den stora lagerlokalen. Dessa kombineras med en gemensam verkstad där de unga kan hålla egna verksamheter, och tillverkning. De tidigare kontorsrummens funktion behålls delvis och kan kombineras med butiksverksamhet.

Verkstaden är semiöppen den kan både vara ett öppet uterum eller ett stängt väderskyddat rum. Rummet kan fungera också som utställningshall, för att hålla konserter eller föreläsningar och mässor i. Ett stort kollektivt rum för de boende i komplexet. Den ytan kan lätt göras till en mycket publik yta eller hållas stängd, när de boende är där och jobbar till exempel. Från verkstaden når man den stora gräsyten som ligger skyddad från trafiken och ger de boende ytterligare ett fint rum att vistas i.

LÄNGS STRÅKET GENOM KOMPLEKSET FINNS GOTT OM PLATS FÖR MÖTEN, LEK OCH REKREATION



RYMLIG LÄGENHET, DELVIS I TVÅ PLAN, MED STORA GEMENSAMMA YTOR OCH HÖGT I TAK



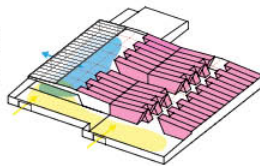
#### MODULER, MODULER, MODULER

EN AVLÄNG LÄGENHETSMODUL UTGÖR GRUNDEN FÖR FOSIES NYA KOLLEKTIV-BOSTADSHUS. 80 KVM OCH DELVIS UTFORMAD I ETAGE, DELVIS MED FULL TAKHÖJD. PERFEKT FÖR ATT DELA, MED EN VÄN DÅ SOVRUMMEN ÄR SEPARATA OCH STORA NOG FÖR GOTT OM EGENTID. ÄVEN UTMÄRKT FÖR DEN LILLA FAMILJEN MED STORA YTOR FÖR LEK OCH KREATIVITET BOTTENVÄN-GENS ÖPPNA PLANLÖSNING.

LÄGENHETSMODULERNA FINNS I TVÅ UTFÖRANEN. EN MED EN YTTRE FASAD OCH ENTRÉ SOM LUTAR UT (1) MOT STRÅKET GENOM BYGGNADEN OCH EN SOM LUTAR INÅT (2).



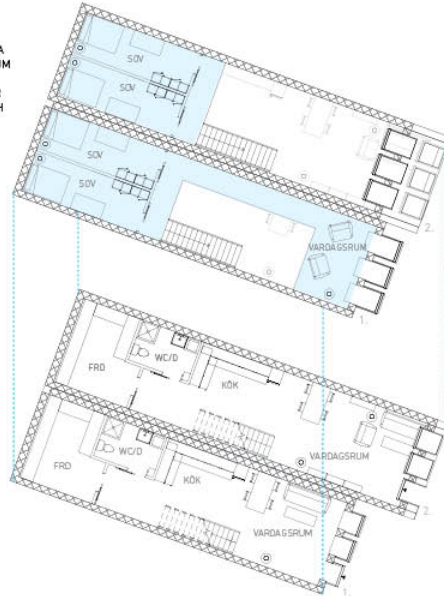
"BOSTADSKVARTEREN" OCH DE GEMENSAMMA YTOR SOM UTGÖRS AV VERKSTÄDER OCH EN BUTIK ÄR TILL STOR DEL RUMSLIGT INTE INTEGRERADE INOM DEN FÖRE-DETTA LAGERLOKALEN.



PÅ DET ÖVRE PLANET I DE BÅDA MODULERNA FINNS TVÅ SOVRUM MED ARBETSPLATS. I LÄGENHET (1) FINNS ÄVEN PLATS FÖR ARBETE ELLER NOJE FINT OCH LJUST LÅGE OVANFÖR LÄGENHETENS ENTRÉ.

PÅ BOTTENVÄNNINGEN ÅTER-FINNS KÖK, MATPLATS OCH VARDAGSRUM I EN ÖPPEN MEN YTEFFEKTIV PLANLÖSNING MED STOR RYMD.

LÄNGST IN I LÄGENHETEN NYTTJAS DE MÖRKA YTORNA UNDER SOVRUMMEN FÖR FÖRRÅD OCH WC/DUSCH.



GEMENSAM INNERGÅRD/GATA FÖR DE BOENDE MED PLANTERINGAR OCH VÄROTTRÄD.

