

## H-274

**Skapad av:** geodesic\_futures

**Ålder:** 27

**Stadsdel:** Oxie

**Kategori:** nybygge

**Adress:** Käglingevägen

**Sida skapad:** 15 april, 2012

### Beskrivning:

LANDA HÄR!

Ett boende med ladugårdskänsla i avskilt men stadsnära läge. Ett sätt för oss unga att kunna ta vara på landsbygdens kvalitéer utan att gå miste om stadens service och puls. I Oxie finns möjligheten till ett lugn som inte går att uppnå i innerstaden.

-----

Jag växte upp på landet, granne med skog, åkrar och bondgårdar, långt från staden, men nära naturen.

Vi unga som studerar eller jobbar är i allt större utsträckning beroende av den centrala stadens funktioner och tjänster. Sedan jag flyttade hemifrån har jag bott i stadsmiljö och alltid saknat de kvaliteter landsbygden erbjuder; tystnaden, lugnet, årstidernas tydliga växlingar i naturen, jordbrukets dofter. Det behövs alternativ till stadsbostäder för unga, Oxie erbjuder den marken som skulle tillåta oss att bo nära naturen men ändå lätt nå centrala Malmö. Därför föreslår jag en miljöanpassad bostad med kollektivkänsla trots separata lägenheter i litet format med stor rymdkänsla.

### LADUGÅRDEN

En klassisk skånsk ladugård har varit den stora inspirationen för mitt projekt. Sovloftet och den generösa takhöjden påminner om leken på höskullen om sommaren. Fasaden av material som vitputsad betong, falurött plank och korrugerad plåt hämtas från ladugårdens funktionsbaserade utformning.

De uppdaterade ladugårdsbostäderna smälter in i jordbrukslandskapet och tål att placeras på känsliga platser utan att störa. I detta skede har jag valt att göra en placering söder om Käglinge men konceptet passar väl in även på en rad andra platser i Oxie eller på andra jordbruksorter.

Friliggande hus med stora fasadyta konsumerar mycket energi. Därför har jag lånat idéer från passivhusteknik och gestaltat "ladugården" med mycket små fönster mot

norr/öst och generösa fönsterareor mot söder/väster. Detta i kombination med välisolerade lättbetongväggar och fönster med goda u-värden skapar en energisnål liten lägenhet med villakänsla. För att täcka delar av värme och el-behov monteras solceller på taken mot söder.

Standardiserade lägenhetsmoduler som återanvänds i varje lägenhet och enkla konstruktioner fasadmateriel håller byggkostnaden nere.

#### LIVET PÅ LANDET

Det finns gott om bostäder på landsbygden, men ytterst få av dessa är anpassade för unga. Vill man dessutom bo inom pendlingsavstånd till en större stad blir priset ouppnåeligt högt. I Oxie finns unika möjligheter att skapa ett boende där man kan kombinera ett liv med naturen runt husknuten och närheten till stadsliv och servicefunktioner. Centrala Malmö nås på drygt 15 minuter med tåg eller buss från Oxie. Den plats jag har valt för mina bostäder ligger några minuter på cykel från Oxie Centrum och stadsbussen går 300 meter ifrån huset.

Närheten till bördig mark skapar en möjlighet för odling, antingen på en egen plätt eller tillsammans med grannarna i längan.

**YouTube:** Ingen

**Bilder:**



# LANDA HÄR

OXIE, 55°33'0"N 13°6'0"E

Ett boende med ladugårdskänsla i avskilt men stadsnära läge. Ett sätt för oss unga att kunna ta vara på landsbygdens kvaliteter utan att gå miste om stadens service och puls. I Oxie finns möjligheten till ett lugn som inte går att uppnå i innerstaden.

Jag växte upp på landet, granne med skog, åkrar och bondgårdar, långt från staden, men nära naturen. Vi unga som studerar eller jobbar är i allt större utsträckning beroende av den centrala stadens funktioner och tjänster.

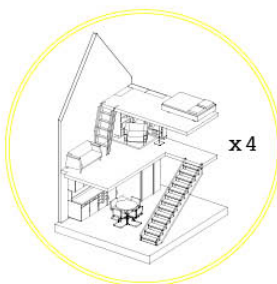
Sedan jag flyttade hemifrån har jag bott i stadsmiljö och alltid saknat de kvaliteter landsbygden erbjuder; tystnaden, lugnet, årstidernas tydliga växlingar i naturen, jordbrukets dofter. Det behövs alternativ till stadsbostäder för unga, Oxie erbjuder den mark som skulle tillåta oss att bo nära naturen men ändå lätt nå centrala Malmö. Därför föreslår jag en miljöanpassad bostad med kollektivkänsla trots separata lägenheter i litet format med stor rymdkänsla.



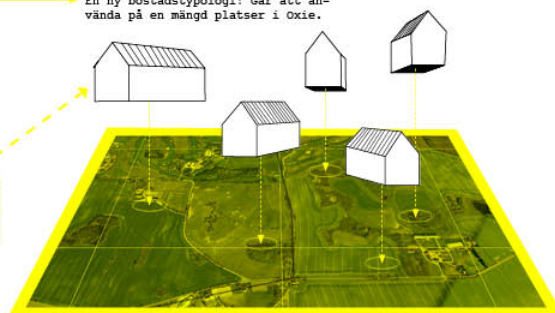
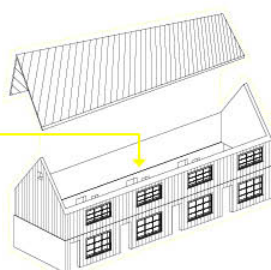
Bostadsmodul i tre plan

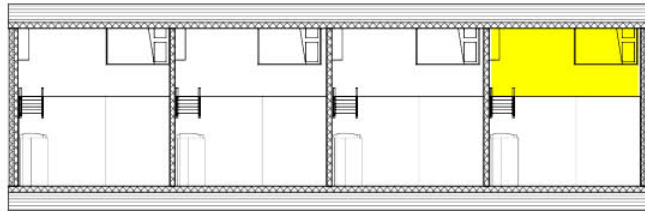
Ladugårdsinspirerat yttre skal

En ny bostadstypologi: Går att använda på en mängd platser i Oxie.

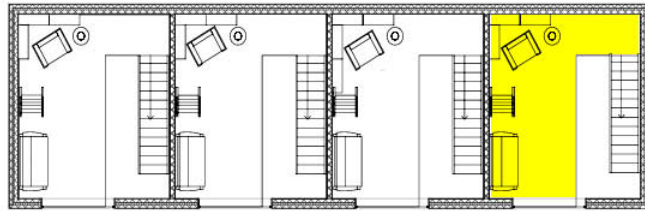


x4

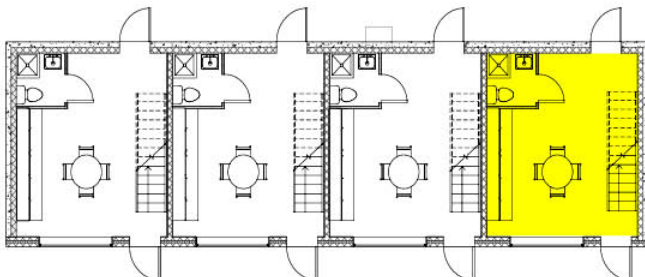




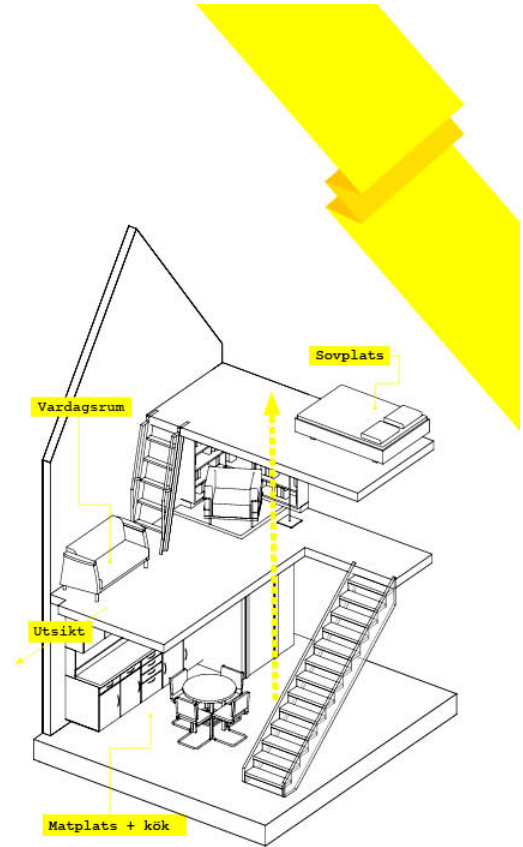
plan 2 - loftvåning med sovplats.



plan 1 - vardagsrum med utsikt. 17 kvm.



plan 0 - entréer, matplats, kök och WC. 25 kvm.



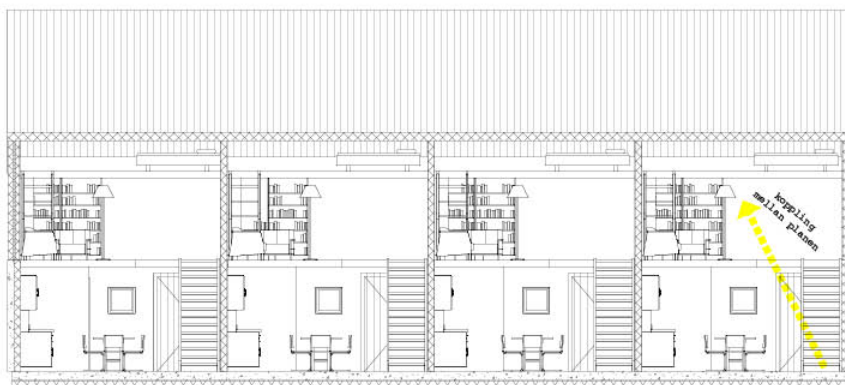
#### INSPIRATION

En klassisk skånsk ladugård har varit den stora inspirationen för mitt projekt. Sovloftet och den generösa takhöjden påminner om lekens på höskullen om sommaren. Fasaden av material som vitputsad betong, falurött plank och korurerad plåt hämtas från ladugårdens funktionsbaserade utformning.

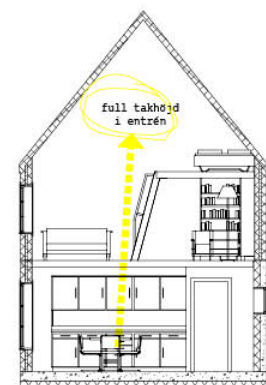
De uppdaterade ladugårdsbostäderna smälter in i jordbrukslandskapet och tål att placeras på känsliga platser utan att störa. I detta skede har jag valt att göra en placering söder om Käglinge men konceptet passar väl in även på en rad andra platser

i Oxie eller på andra jordbruksorter.

Friligande hus med stora fasadyta konsumerar mycket energi. Därför har jag lånat idéer från passivhusteknik och gestaltat "ladugården" med mycket små fönster mot norr/öst och generösa fönsterareor mot söder/väster. Detta i kombination med välisolerade lättbetongväggar och fönster med goda u-värden skapar en energisnål liten lägenhet med villakänsla. Standardiserade lägenhetsmoduler som återanvänds i varje lägenhet och enkla konstruktioner fasadmateriell håller byggkostnaden nere.



sektioner



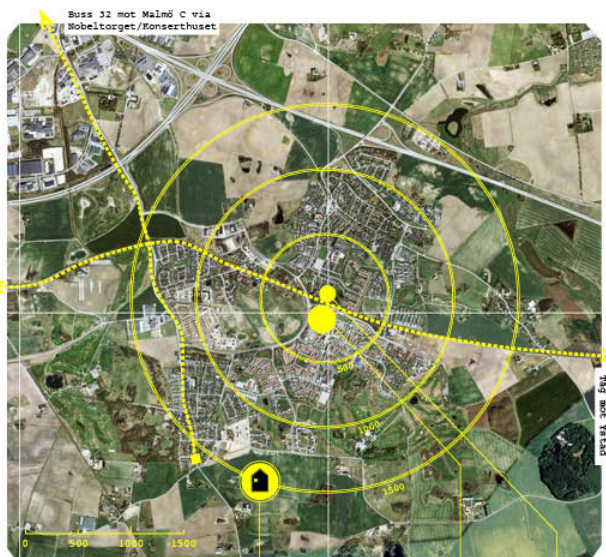
## OXIE

## KÄGLINGE

Det finns gott om bostäder på landsbygden, men ytterst få av dessa är anpassade för unga. Vill man dessutom bo inom pendlingsavstånd till en större stad blir priset ouppnåeligt högt. I Oxie finns unika möjligheter att skapa ett boende där man kan kombinera ett liv med naturen runt husknuten och närheten till stadsliv och servicefunktioner. Centrala Malmö nås på drygt 15 minuter med tåg eller buss från Oxie. Den plats jag har valt för mina bostäder ligger några minuter på cykel från Oxie Centrum och stadsbussen går 300 meter ifrån huset.

Närheten till bördig mark skapar en möjlighet för odling, antingen på en egen plätt eller tillsammans med grannarna i längan.

Tåg mot Malmö C via Triangeln



Landa här!

Avskilt och lantligt med utbliokar över det kringliggande odlingslandskapet men samtidigt nära kollektivtrafik, både tåg och buss, samt handel i centrala Oxie.



Käglingevägen



Bussen passar väl in i landskapet söder om Käglinge. Den något mer kuperade terrängen bjuder på vacker utsikt över jordbrukslandskapet.