

H-177

Skapad av: klara bengtsson

Ålder: 29

Stadsdel: Västra Innerstaden

Kategori: nybygge

Adress: Östra Ryttmästaregatan 2

Sida skapad: 12 februari, 2012

Beskrivning:

När jag promenerade runt i Västra innerstaden slogs jag av hur många långa rader av parkeringsplatser det faktiskt finns där. Detta födde idén om att dessa ytor skulle kunna utnyttjas på ett klokare och ett mer långsiktigt hållbart sätt. Att bilar är miljöbovar är inget nytt, och vad vore då mer logiskt än att göra om skrymmande parkeringsplatser till bostäder för unga.

BO mini är ett flexibelt koncept för kollektivboende som kan fungera på flera olika platser och i flera olika sammanhang. Med kollektiva lösningar kan priserna pressas samtidigt som en ny boendeform införs i stadsdelen. Detta kan ur ett långsiktigt perspektiv tänkas stärka även den sociala hållbarheten genom integration och mångfald. I grund och botten handlar det om att satsa på hållbara lösningar som tillvaratar stadens potential att bli så bra den kan bli.

/ klara bengtsson

YouTube: Ingen

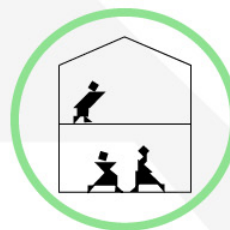
Bilder:

BO mini

BO mini är ett koncept som bygger på idén om att varje parkeringsruta skulle kunna ge plats för en ny bostad.

Med kollektiva lösningar är det möjligt att skapa trivsamma bostäder på liten yta.

I en stad som Malmö där hållbar utveckling är ett självklart mål finns det inga argument för att låta parkeringsplatser uppta attraktiv markyta i innerstaden.

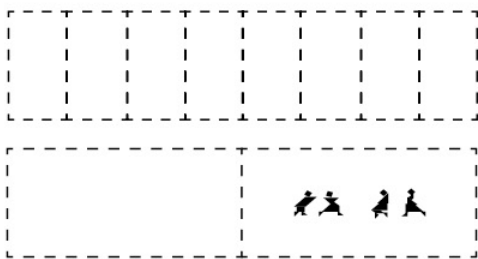


en parkeringsruta = en bostad!



varje parkeringsplats = en ny bostad

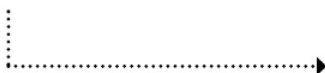
En normalstor parkeringsruta är ca 2,7 x 5 meter. Alltså gott om plats för kompakta bostäder.



gemensam yta i bottenplan

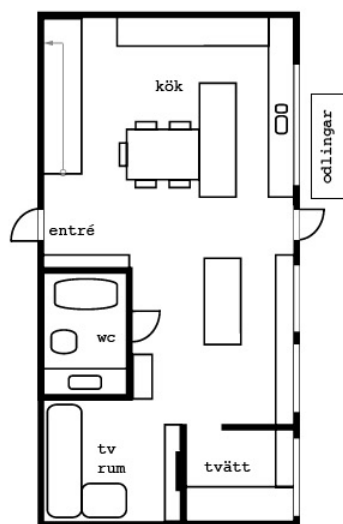
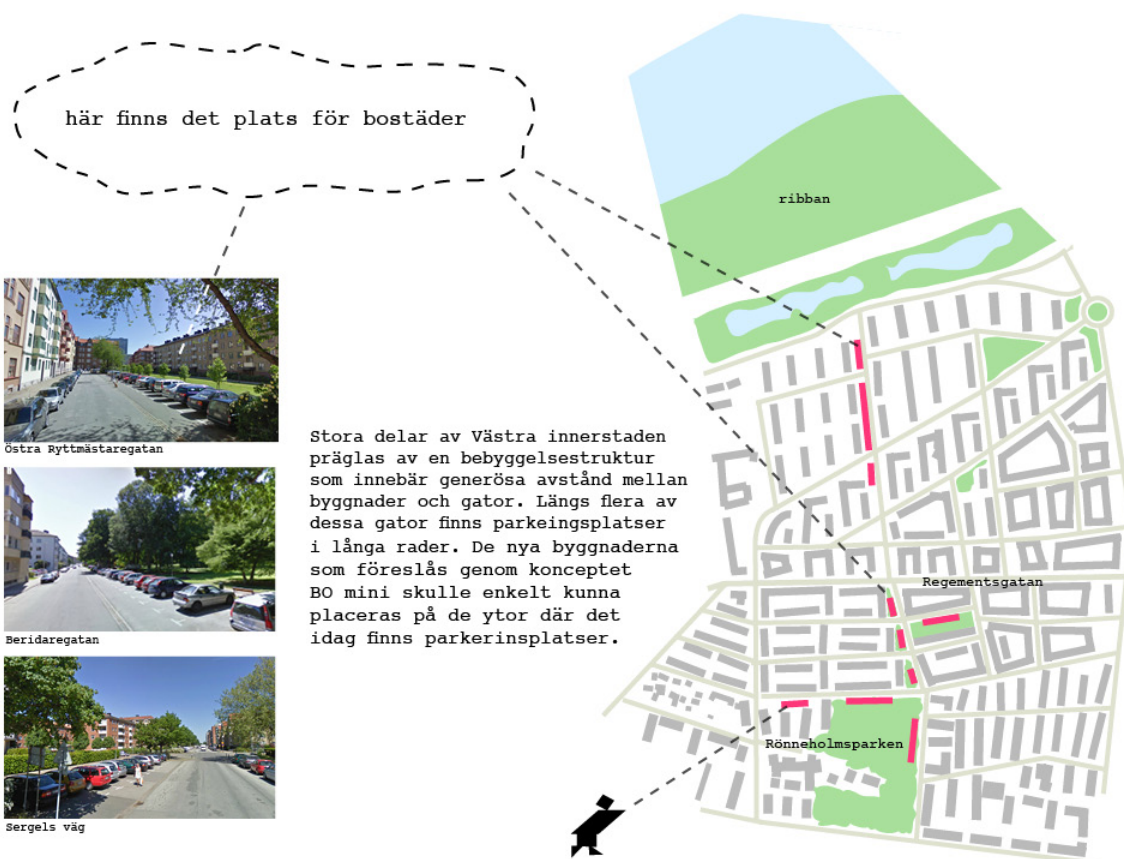


vy ovanifrån

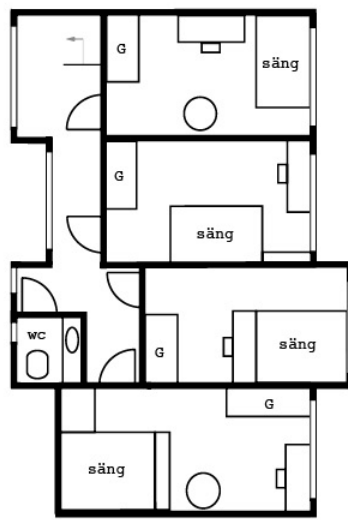


sektion





Hela nedre plan består av gemensamma utrymmen med kök, badrum, tvättstuga, tv-rum och ateljé/verkstad.



Övre plan med fyra sovrum och en liten toalett. Rummen är mellan 13 & 15 m² stora och rymmer säng, garderob, skrivbord och lite småmöbler.

BO mini är ett flexibelt koncept som kan varieras så att olika kollektiv består av olika många personer. Det som förändras då är storleken på de gemensamma ytorna i bottenplan.

Just denna planlösningen visar ett exempel med fyra sovrum. Bostäderna som är i två plan tar då upp lika stor yta som fyra parkerade bilar, eller fyra tomma parkeringsplatser.

Trots den kompakta planlösningen känns bostäderna rymliga tack vare de gemensamma ytorna med öppen planlösning och mycket ljusinsläpp.

I anslutning till köket kan varje kollektiv ha en egen liten trädgård med odlingar.



