

H-120

Skapad av: Bojan

Ålder: 26

Stadsdel: Rosengård

Kategori: nybygge

Adress: von lingens väg 132

Sida skapad: 18 december, 2011

Beskrivning:

Förslaget behandlar ungas boende genom nybyggnation av bostäder med verksamhet under marknivå. Där huserar en sporthall med planer för basket, badminton och squash samt en servering vänd mot gatan. Idrottshallen håller upp 30 ungdomslägenheter riktade till såväl studenter som icke studerande ungdomar.

Bostäderna i sig är sammansatta i ett modulsystem av två olika varianter förbundna med ett yttre trappsystem. Varje lägenhet är genomgående i två olika plan och vänd åt två väderstreck för bästa möjliga ljusinsläpp. Alla bostäder har också tillgång till balkong som även fungerar som solskydd till lägenheten under. Trapporna till nästa plan i en lägenheten blir till sovalkov i en annan.

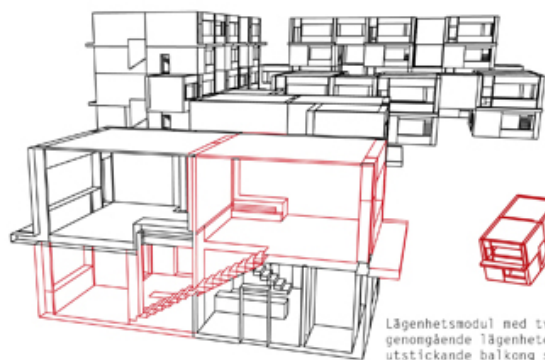
YouTube: Ingen

Bilder:



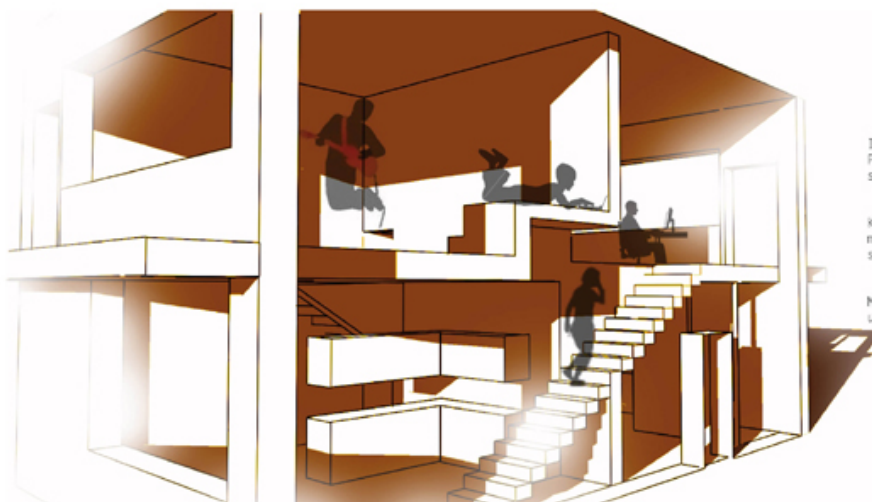
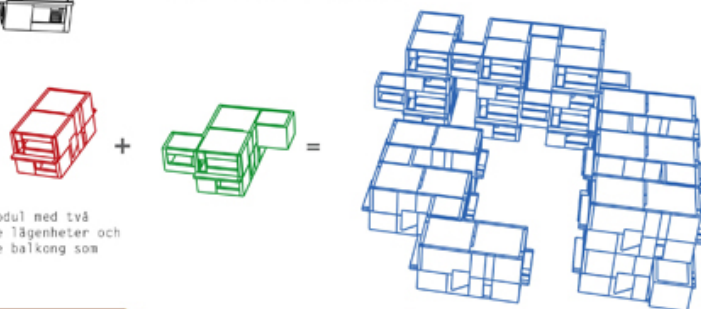
Förslaget behandlar ungas boende genom nybyggnation av bostäder med verksamhet under marknivå. Där huserar en sporthall med planer för basket, badminton och squash samt en servering väänd mot gatan. Idrottshallen håller upp 30 ungdomslägenheter riktade till såväl studenter som icke studerande ungdomar.

Bostäderna i sig är sammansatta i ett modulsysteem av två olika varianter förbundna med ett yttre trappsystem. Varje lägenhet är genomgående i två olika plan och vänd åt två väderstreck för bästa möjliga ljusinsläpp. Alla bostäder har också tillgång till balkong som även fungerar som solskydd till lägenheten under. Trapporna till nästa plan i en lägenheten blir till sovalkov i en annan.



Lägenhetsmodul med två genomgående lägenheter och utstickande balkong som solskydd.

Modulsystemet består av två varianter med bostäder. Den ena innehåller två mindre bostäder med kök och vardagsrum medans den andra utökas med ytterligare ett rum på övre plan. Tillsammans utgör de gårdstrukturen i förslaget.



Illustrationsbild över bostädsmodulen. Plats för trapphuset i en lägenhet skapar ett sovalkov i lägenheten ovan.

Kök och badrum finns på bottenvåningen medans trappan leder upp till vardagsrummet och uteplatsen.

Möjlighet för förvaringsutrymme finns under trappan på bottenplan.

